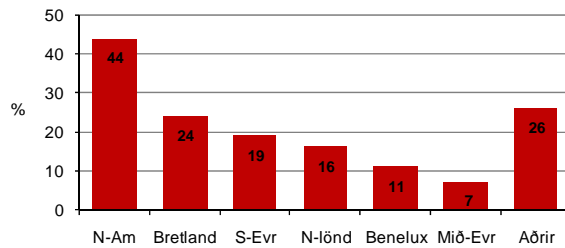


## Megin niðurstöður á lestri Reykjavík Grapevine desember 2009 – febrúar 2010

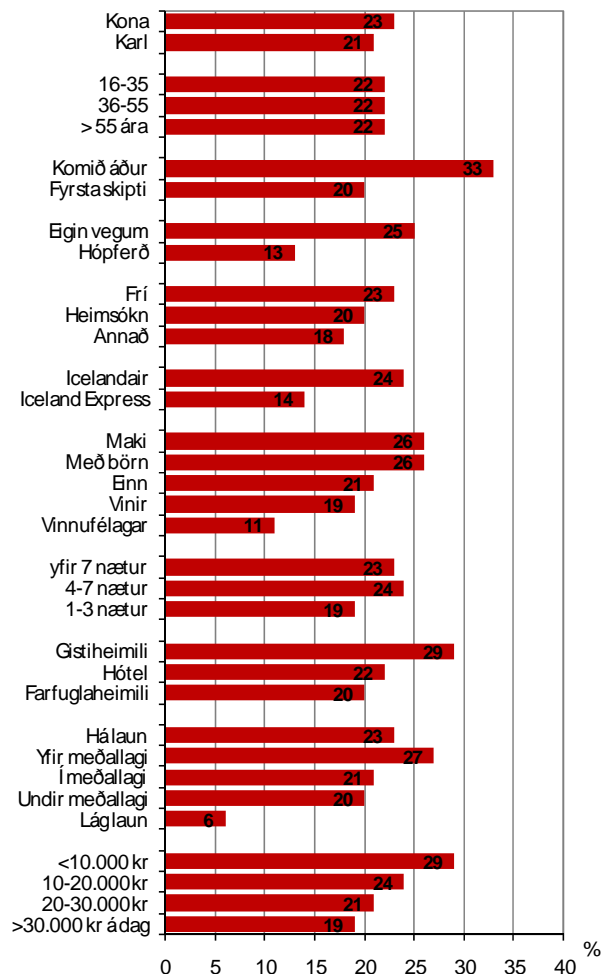
Þeir sem lesa Reykjavík Grapevine hvað mest samkvæmt könnun Rannsóknar og ráðgjafar ferðaþjónusturnar (RRF):

- eru frá N-Ameríku, Bretlandseyjum og frá öðrum markaðssvæðum.
- eru með há eða yfir meðallagi laun.
- eyða allt að 30.000 krónum á dag á meðan þau eru á Íslandi.
- gista á Gistiheimilum.
- eru á aldrinum 16-55 ára.
- hafa komið hingað áður.
- eru á eigin vegum (ekki skipulögð hópferð).
- eru hér í fríi.
- flugu hingað með Ícelandair.
- ferðast hingað ein, með maka og/eða með börn með sér.
- dvelja hér í 4 nætur eða með meira.

### Hlutfall þeirra sem notuðu The Reykjavík Grapevine, desember 2009 til febrúar 2010 - eftir markaðssvæðum



### Hlutfall þeirra sem notuðu The Reykjavík Grapevine, desember 2009 til febrúar 2010 - eftir ýmsum grunnbreytum



### Skilgreining á markaðssvæðum

Markaðssvæði	Lönd
Norðurlönd	Noregur, Svíþjóð, Finnland og Danmörk.
Mið-Evrópa	Þýskaland, Austurríki og Sviss.
BeNeLux löndin	Belgía, Holland og Lúxemborg.
Bretlandseyjar	England, Wales, Skotland og Írland.
Suður-Evrópa	Ítalía, Frakkland, Spánn, Portúgal, Grikkland o.fl.
Norður-Ameríka	Bandaríkin, Kanada og Mexíkó.
Önnur svæði	A-Evrópa, Afríka, Asía, Ástralía og S Ameríka.